



BÂCHES

Quoi de mieux que d'être en grand et visible de tous de jour comme de nuit ?
 Nous vous proposons de la visibilité sur des bâches éclairées
 et situées sur la structure du bâtiment.



Superficie
de 17m² à 45m²



Contrat de
1 mois à 1 an

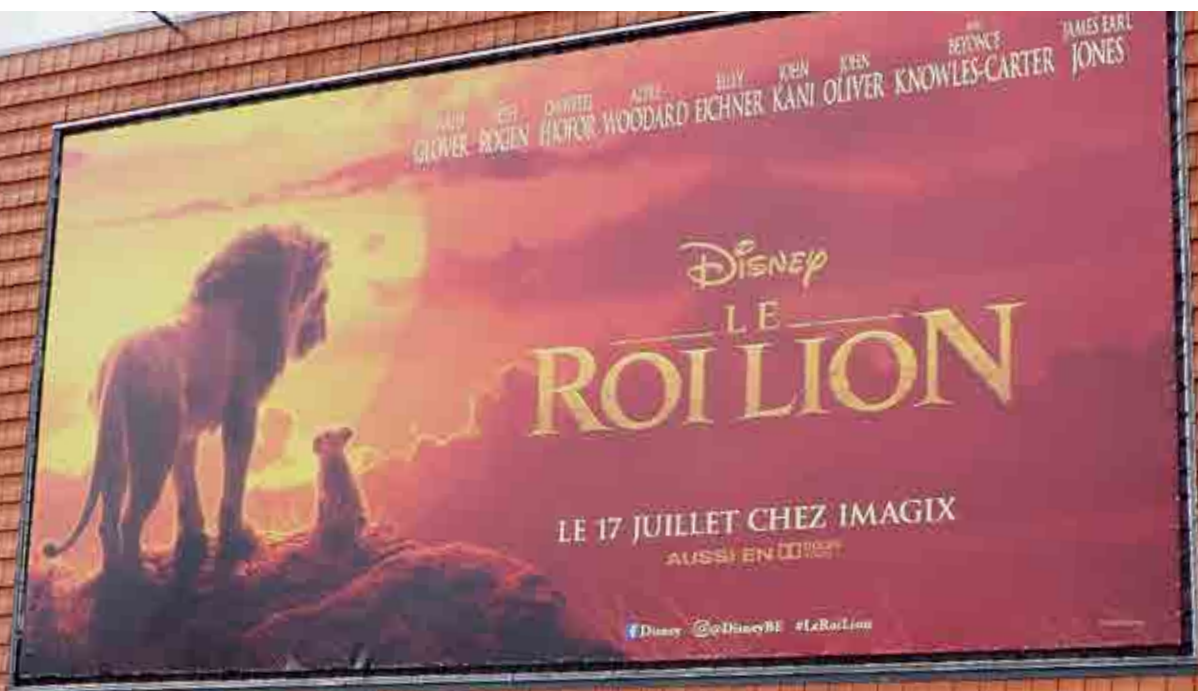


Eclairage
nocturne



Visibilité
maximale

1 bâche	10,27m x 4,27m	côté rond-point
1 bâche	10,27m x 4,27m	côté parking
1 bâche	14,05m x 7,25m	côté esplanade



DEMANDEZ UNE OFFRE SUR MESURE À VOTRE RESPONSABLE COMMERCIAL

📞 TOURNAI: 0491 152 867

@ B2BTOURNAI@IMAGIX.BE